

ALTERNATIVE
FUEL SYSTEMS

Prins

VSI LPG
Vapour Sequential Injection®



Quality and innovation, it's in our nature

VSI



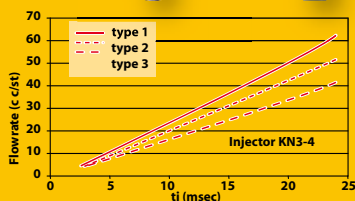
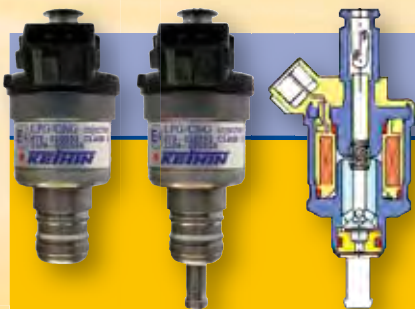
- VSI Vapour Sequential Injection (injection gazeuse séquentielle)
- Calquée sur la gestion moteur selon le système "maître - esclave"
- Compatible avec les normes EOBD sans simulation lambda
- Contrôle permanent de toutes les fonctions en auto diagnostique
- Optimisation des émissions
- Préparé pour compatibilité avec le multiplexage CAN
- Compatible avec GPL et GNV
- Pas de perte de puissance par rapport à l'essence
- Matériel homologué R67-01
- Corrosion protection

Vapo détenteur



- Seul étape
- Performances élevées (14 gr/s)
- Constante de pression en dynamique
- Pression de travail réglable par vis plombée et cachée
- Sonde de température d'eau intégrée
- Soupape de décharge 5 bar conforme à la norme R67-01
- Equipé d'un filtre magnétique et mécanique
- Conception compacte et facilité de montage

Injecteur Keihin OEM



- Développé par Keihin (un des plus grands fournisseurs de systèmes d'injection dans le monde) en collaboration avec Prins Autogassystemen B.V.
- Courbe de débit linéaire (LFR= caractère linéaire de débit)
- Linéaire à partir de 2,5 ms
- Installation rapide et facile des injecteurs de différentes dimensions pour tous les types de moteur
- Injecteurs de qualité OEM avec une durée de vie élevée (290 millions cycles)

Rail d'injecteur



- Montage facile
- Etanchéité testée après fabrication
- Modèles prévus pour 2/3/4/5/6 cylindres



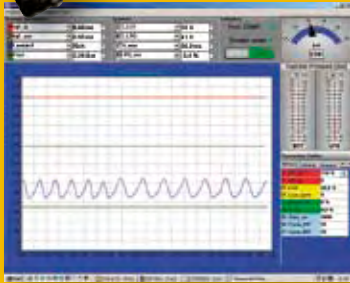
Filtre

- Filtration de gaz de 10 microns ($\beta_{10} > 75$) qui garanti la longévité du système
- Différents types prévus pour différentes sorties en fonction du nombre de rails d'injecteurs
- Mesure de pression et de températures intégrées



Calculateur VSI

- Le calculateur est prévu pour des moteurs jusqu'à 10 cylindres
- La commande d'injecteur est à commande de courant (closed loop peak et hold)
- Fonctions d'injections réglables :
 - Coupure en décélération
 - Enrichissement de pleine charge
 - Température
- Programme de diagnostic sur Windows 98 / 2000 / XP / Vista avec codes erreurs et paramètres
- Système multiplexé compatible CAN (2.0 b)
- Faisceau de câbles avec repères de couleur et numéros



Commutateur de GPL

- Dimensions compactes pour un montage facile
- Commande par commutateur avec indication du choix de carburant, contenance du réservoir et des codes d'erreur éventuellement
- Buzzer d'alerte lors de la commutation à l'essence quand le réservoir est vide



Parties arrières

- Montage possible de différents réservoirs cylindriques de 30 à 230 litres
- Réservoirs toriques pour économiser l'espace de 51 à 95 litres
- Faux plancher moquettés fournis si besoin
- Housse de roue secours et bombe anti-crevaison fournie dans les kits dédiés.



